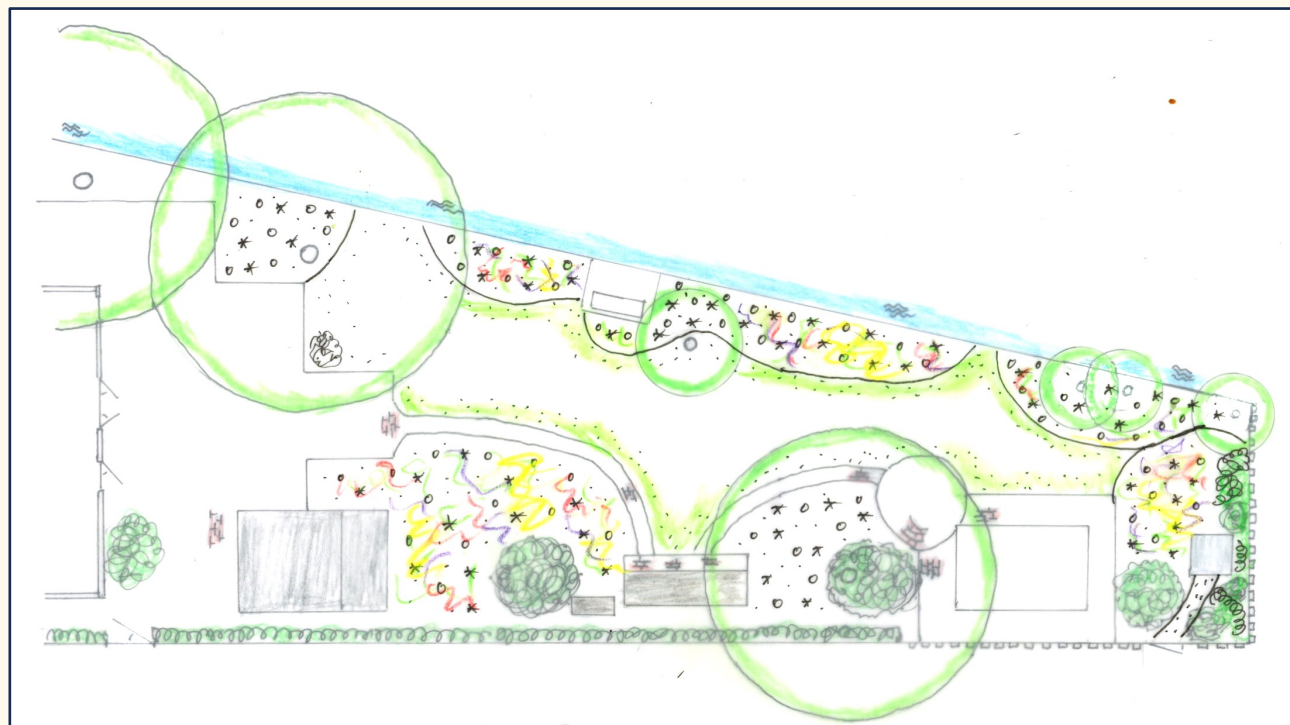




NatuurlijkBert.nl



Oppervlakte: 85 m²

Bodem: veen en klei

Ligging: NO t.o.v. woning

De Poldertuin

De opdracht



NatuurlijkBert.nl



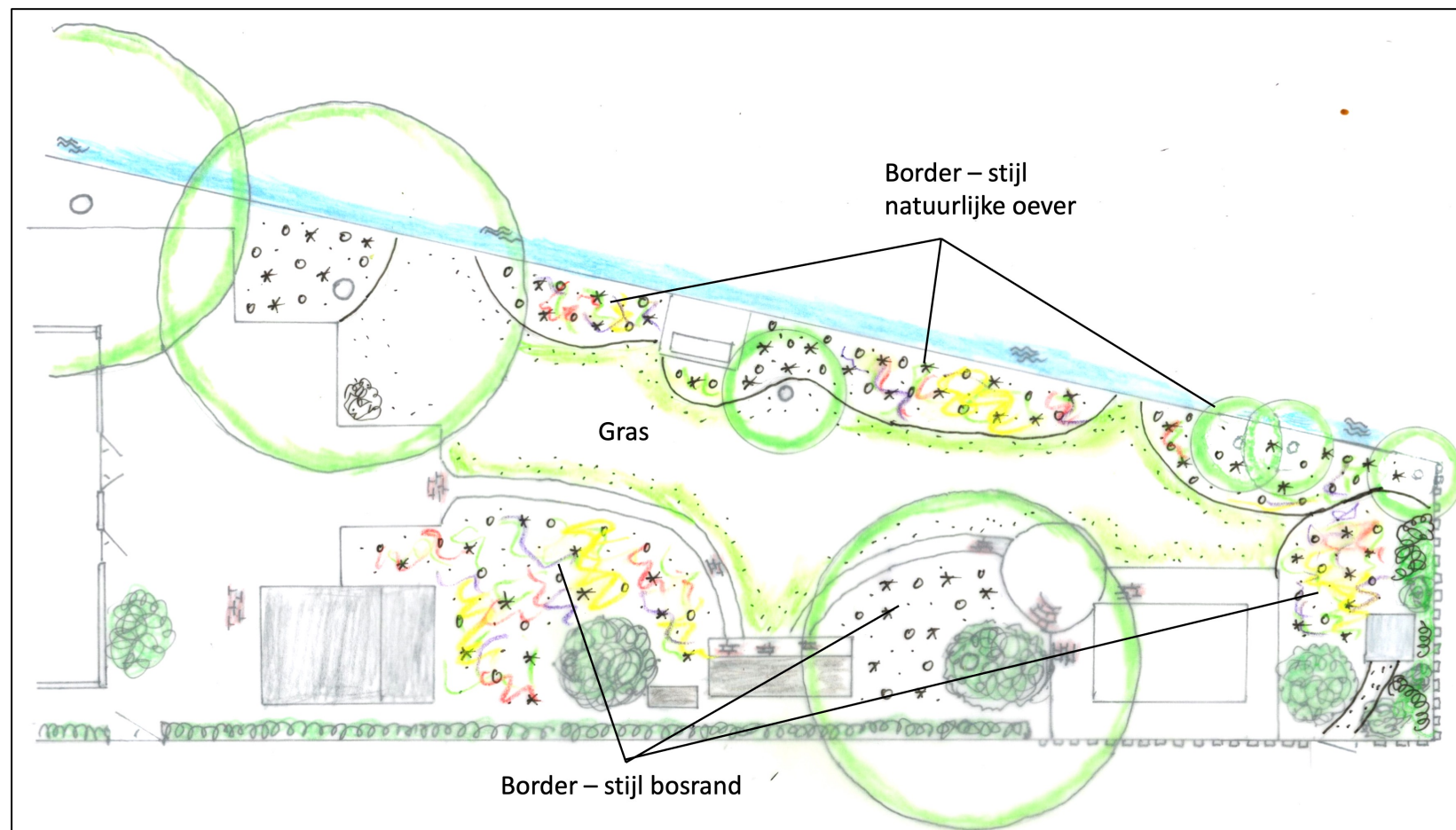
Tuin voor herontwerp

Opdrachtgevers hebben een fraai gelegen tuin in de polder met openbaar groen in de nabije omgeving. In de tuin staan veel bomen en heesters. Voor de rest bestond de tuin vooral uit gras. Opdrachtgevers hebben aangegeven dat zij meer kleur in de tuin willen: veel bloeiende soorten die aantrekkelijk zijn voor bijen en vlinders, met een groot aandeel van inheemse planten. Bestaande vaste planten, voor zover deze aanwezig waren, moesten in het ontwerp worden hergebruikt.

Het ontwerp



NatuurlijkBert.nl



Het ontwerp heeft de titel “Poldertuin”. Hierin is verbinding gezocht met natuurlijke landschapstypes zoals de natuurlijke oever en de bosrand. Langs de rand zijn grote delen gras verwijderd en ingericht als bloemenrijke border.

Natuurlijke oever

Bij de aanplant zijn bestaande
planten zoals hortensia en
guldenroede gemengd met
nieuwe zoals koninginnekruid,
kattestaart en moerasandoorn.



Bosrand

Soorten die zich goed thuis voelen in de bosrand groeien weelderig samen zoals ooievaarsbek, campanula en smeerwortel.

